

Deutsche Meisterschaft Junioren Einzel

Vorrunde



Platz	Name	Verein	LV	Schnitt	Spiele	Pins
1	Janetzki, Tom	1. Bowlingclub Magdeburg - Herren I	SAH	244,67	6	1.468
		Pins: 1.468 Spiele: 6 Schnitt: 244,67 HI: 290	Spiele: 226 236 290 247 224 245			
2	Michels, Sascha	BC Waiblingen	WÜR	243,50	6	1.461
		Pins: 1.461 Spiele: 6 Schnitt: 243,50 HI: 299	Spiele: 246 258 268 167 223 299			
3	Friedrichs, Tim	BW Wolfsburg	NDS	234,33	6	1.406
		Pins: 1.406 Spiele: 6 Schnitt: 234,33 HI: 259	Spiele: 237 195 259 245 214 256			
4	Winternheimer, Pascal	BC 99 Ingelheim	RPF	233,00	6	1.398
		Pins: 1.398 Spiele: 6 Schnitt: 233,00 HI: 276	Spiele: 276 235 183 237 223 244			
5	Karsten, Danny	1. Bowlingclub Magdeburg - Herren I	SAH	231,67	6	1.390
		Pins: 1.390 Spiele: 6 Schnitt: 231,67 HI: 268	Spiele: 206 213 242 224 268 237			
6	Blank, Uwe	Lokomotive Stockum	NRW	226,67	6	1.360
		Pins: 1.360 Spiele: 6 Schnitt: 226,67 HI: 279	Spiele: 279 201 210 244 227 199			
7	Ott, Sebastian	BC Raubritter '78	BAY	226,33	6	1.358
		Pins: 1.358 Spiele: 6 Schnitt: 226,33 HI: 300	Spiele: 218 238 211 204 300 187			
8	Weidl, Sebastian	BC Nidda Ffm	HES	224,67	6	1.348
		Pins: 1.348 Spiele: 6 Schnitt: 224,67 HI: 266	Spiele: 258 191 192 219 266 222			
9	Balzer, Martin	BSG Pneumant Fürstenwalde	BRA	220,17	6	1.321
		Pins: 1.321 Spiele: 6 Schnitt: 220,17 HI: 289	Spiele: 221 203 200 205 203 289			
10	Kabowski, Eike	Arena Team Spandau	BER	220,00	6	1.320
		Pins: 1.320 Spiele: 6 Schnitt: 220,00 HI: 236	Spiele: 236 213 196 236 235 204			
11	Obst, Marcel	BSC Kraftwerk Berlin	BER	219,67	6	1.318
		Pins: 1.318 Spiele: 6 Schnitt: 219,67 HI: 246	Spiele: 214 203 222 246 216 217			
12	Lange, Sebastian	Benrather BC	NRW	218,67	6	1.312
		Pins: 1.312 Spiele: 6 Schnitt: 218,67 HI: 278	Spiele: 180 193 230 206 278 225			
13	Glasl, Hans-Jürgen	BC Bajuwaren 1976 München	BAY	217,83	6	1.307
		Pins: 1.307 Spiele: 6 Schnitt: 217,83 HI: 257	Spiele: 195 195 257 212 201 247			
13	Hug, Philipp	Olympia Stuttgart Nord	WÜR	217,83	6	1.307
		Pins: 1.307 Spiele: 6 Schnitt: 217,83 HI: 247	Spiele: 235 164 247 219 219 223			
15	Schlemm, Patrick	BC Bremen	BRE	217,67	6	1.306
		Pins: 1.306 Spiele: 6 Schnitt: 217,67 HI: 261	Spiele: 158 246 212 193 236 261			
16	Hernitschek, Andreas	Ratisbona	BAY	216,17	6	1.297
		Pins: 1.297 Spiele: 6 Schnitt: 216,17 HI: 269	Spiele: 210 158 207 268 269 185			
17	Börding, Tobias	BC Bayerland München	BAY	215,83	6	1.295
		Pins: 1.295 Spiele: 6 Schnitt: 215,83 HI: 269	Spiele: 194 191 235 212 269 194			
18	Becker, Dennis	ABC Mannheim	BAD	215,50	6	1.293
		Pins: 1.293 Spiele: 6 Schnitt: 215,50 HI: 265	Spiele: 177 233 194 223 265 201			
19	Krempin, Alexander	1. BC Rostock	MVP	214,17	6	1.285
		Pins: 1.285 Spiele: 6 Schnitt: 214,17 HI: 261	Spiele: 257 261 252 168 159 188			
20	Lupa, Benjamin	BW Wolfsburg	NDS	214,00	6	1.284
		Pins: 1.284 Spiele: 6 Schnitt: 214,00 HI: 253	Spiele: 200 192 253 213 205 221			
21	Hübner, Dennis	Finale Kassel	HES	213,33	6	1.280
		Pins: 1.280 Spiele: 6 Schnitt: 213,33 HI: 268	Spiele: 225 208 268 194 207 178			
22	Rühl, Patrick	BC Moguntia Mainz	RPF	212,67	6	1.276
		Pins: 1.276 Spiele: 6 Schnitt: 212,67 HI: 228	Spiele: 228 204 215 196 224 209			
23	Fiege, Stephan	BC Strike 99 Eisenhüttenstadt	BRA	211,83	6	1.271
		Pins: 1.271 Spiele: 6 Schnitt: 211,83 HI: 238	Spiele: 226 200 160 234 213 238			

Deutsche Meisterschaft Junioren Einzel

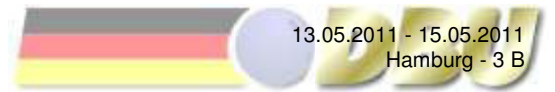
Vorrunde



Platz	Name	Verein	LV	Schnitt	Spiele	Pins
24	Schütt, Philipp	BC Delphin München	BAY	211,00	6	1.266
		Pins: 1.266 Spiele: 6 Schnitt: 211,00 HI: 259	Spiele: 154 247 259 205 236 165			
25	Nguyen, Stefan	Lokomotive Stockum	NRW	210,67	6	1.264
		Pins: 1.264 Spiele: 6 Schnitt: 210,67 HI: 256	Spiele: 218 196 245 174 175 256			
26	Krusche, Felix	BC Sachsen 90 Bautzen	SAC	208,33	6	1.250
		Pins: 1.250 Spiele: 6 Schnitt: 208,33 HI: 238	Spiele: 238 162 211 235 226 178			
26	Schröder, Andre	Strikee's	BRE	208,33	6	1.250
		Pins: 1.250 Spiele: 6 Schnitt: 208,33 HI: 247	Spiele: 198 202 193 198 247 212			
28	Hanke, Fabian	Strikee's	BRE	208,17	6	1.249
		Pins: 1.249 Spiele: 6 Schnitt: 208,17 HI: 267	Spiele: 173 161 267 236 214 198			
29	Ulmer, Daniel	STV Voslapp Wilhelmshaven	NDS	207,17	6	1.243
		Pins: 1.243 Spiele: 6 Schnitt: 207,17 HI: 255	Spiele: 235 199 226 255 149 179			
30	Fieck, Niclas	Easy Bowling Sportgemeinschaft e.V.	BER	206,00	6	1.236
		Pins: 1.236 Spiele: 6 Schnitt: 206,00 HI: 245	Spiele: 175 245 192 182 215 227			
31	Ameiser, Michael	BC Gettorf	SLH	203,33	6	1.220
		Pins: 1.220 Spiele: 6 Schnitt: 203,33 HI: 227	Spiele: 172 204 218 206 227 193			
32	Regel, Tobias	Bowlhouse Berlin 2001	BER	202,83	6	1.217
		Pins: 1.217 Spiele: 6 Schnitt: 202,83 HI: 248	Spiele: 171 206 185 236 171 248			
33	Obst, Sascha	Finale Kassel	HES	202,50	6	1.215
		Pins: 1.215 Spiele: 6 Schnitt: 202,50 HI: 225	Spiele: 209 188 195 193 205 225			
34	Grünheid, Dennis	Easy Bowling Sportgemeinschaft e.V.	BER	201,83	6	1.211
		Pins: 1.211 Spiele: 6 Schnitt: 201,83 HI: 257	Spiele: 257 188 179 155 188 244			
35	Zupke, Tim	BC Gettorf	SLH	201,67	6	1.210
		Pins: 1.210 Spiele: 6 Schnitt: 201,67 HI: 225	Spiele: 181 180 225 214 201 209			
36	Günther, Chris	1. Bowlingclub Magdeburg - Herren I	SAH	201,00	6	1.206
		Pins: 1.206 Spiele: 6 Schnitt: 201,00 HI: 246	Spiele: 246 220 163 214 195 168			
37	Pescher, Oliver	BC 99 Ingelheim	RPF	198,33	6	1.190
		Pins: 1.190 Spiele: 6 Schnitt: 198,33 HI: 236	Spiele: 193 236 203 176 169 213			
38	Weberling, Torsten	ABSV Halle 53 e.V.	SAH	197,00	6	1.182
		Pins: 1.182 Spiele: 6 Schnitt: 197,00 HI: 246	Spiele: 202 200 246 203 186 145			
39	Werner, Daniel	Flying Bowlers Chemnitz	SAC	196,17	6	1.177
		Pins: 1.177 Spiele: 6 Schnitt: 196,17 HI: 233	Spiele: 175 233 232 169 151 217			
40	Mader, Florian	I-Bahn SC 34 Ffm	HES	195,33	6	1.172
		Pins: 1.172 Spiele: 6 Schnitt: 195,33 HI: 236	Spiele: 236 197 189 167 171 212			
41	Erben, Benjamin	SV Fellbach	WÜR	195,17	6	1.171
		Pins: 1.171 Spiele: 6 Schnitt: 195,17 HI: 228	Spiele: 166 223 180 169 228 205			
42	Bagemihl, Marcel	SV Fellbach	WÜR	194,33	6	1.166
		Pins: 1.166 Spiele: 6 Schnitt: 194,33 HI: 232	Spiele: 183 232 161 204 195 191			
43	Tasci, Kerim	SG RWU St.Pauli	HAM	192,67	6	1.156
		Pins: 1.156 Spiele: 6 Schnitt: 192,67 HI: 209	Spiele: 190 193 195 175 209 194			
44	Haus, Christoph	BC Sparta Mannheim	BAD	191,50	6	1.149
		Pins: 1.149 Spiele: 6 Schnitt: 191,50 HI: 225	Spiele: 188 181 197 185 173 225			
45	Wolff, Georg	BC Nord-Süd	HAM	190,83	6	1.145
		Pins: 1.145 Spiele: 6 Schnitt: 190,83 HI: 253	Spiele: 166 190 161 212 163 253			
46	Haecker, Martin	BC Schwerin	MVP	187,67	6	1.126
		Pins: 1.126 Spiele: 6 Schnitt: 187,67 HI: 204	Spiele: 198 180 167 204 189 188			

Deutsche Meisterschaft Junioren Einzel

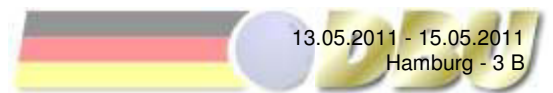
Vorrunde



Platz	Name	Verein	LV	Schnitt	Spiele	Pins
47	Jakob, Tom	SV Optima Erfurt	THÜ	185,33	6	1.112
		Pins: 1.112 Spiele: 6 Schnitt: 185,33 HI: 211	Spiele: 193 211 137 176 193 202			
48	Hecht, Tim	Pader-Bowler-2006	NRW	183,50	6	1.101
		Pins: 1.101 Spiele: 6 Schnitt: 183,50 HI: 222	Spiele: 200 187 222 188 125 179			
49	Stauss, Frank	BBL 2000	NDS	182,17	6	1.093
		Pins: 1.093 Spiele: 6 Schnitt: 182,17 HI: 257	Spiele: 153 153 160 257 181 189			

Deutsche Meisterschaft Junioren Einzel

Zwischenrunde



Platz	Name	Verein	LV	Übertrag	Schnitt	Spiele	Pins
1	Hernitschek, Andreas	Ratisbona Pins: 1.433 Spiele: 6 Schnitt: 238,83 HI: 258	BAY	1.297	227,50	12	2.730
2	Glasl, Hans-Jürgen	BC Bajuwaren 1976 München Pins: 1.382 Spiele: 6 Schnitt: 230,33 HI: 257	BAY	1.307	224,08	12	2.689
3	Schröder, Andre	Strikee's Pins: 1.433 Spiele: 6 Schnitt: 238,83 HI: 262	BRE	1.250	223,58	12	2.683
4	Hanke, Fabian	Strikee's Pins: 1.426 Spiele: 6 Schnitt: 237,67 HI: 288	BRE	1.249	222,92	12	2.675
5	Pescher, Oliver	BC 99 Ingelheim Pins: 1.457 Spiele: 6 Schnitt: 242,83 HI: 300	RPF	1.190	220,58	12	2.647
6	Friedrichs, Tim	BW Wolfsburg Pins: 1.240 Spiele: 6 Schnitt: 206,67 HI: 245	NDS	1.406	220,50	12	2.646
7	Obst, Marcel	BSC Kraftwerk Berlin Pins: 1.324 Spiele: 6 Schnitt: 220,67 HI: 259	BER	1.318	220,17	12	2.642
8	Kabowski, Eike	Arena Team Spandau Pins: 1.318 Spiele: 6 Schnitt: 219,67 HI: 289	BER	1.320	219,83	12	2.638
9	Blank, Uwe	Lokomotive Stockum Pins: 1.269 Spiele: 6 Schnitt: 211,50 HI: 248	NRW	1.360	219,08	12	2.629
10	Günther, Chris	1. Bowlingclub Magdeburg - Herren I Pins: 1.418 Spiele: 6 Schnitt: 236,33 HI: 247	SAH	1.206	218,67	12	2.624
11	Weidl, Sebastian	BC Nidda Ffm Pins: 1.268 Spiele: 6 Schnitt: 211,33 HI: 256	HES	1.348	218,00	12	2.616
12	Fiege, Stephan	BC Strike 99 Eisenhüttenstadt Pins: 1.337 Spiele: 6 Schnitt: 222,83 HI: 300	BRA	1.271	217,33	12	2.608
12	Hübner, Dennis	Finale Kassel Pins: 1.328 Spiele: 6 Schnitt: 221,33 HI: 257	HES	1.280	217,33	12	2.608
14	Krusche, Felix	BC Sachsen 90 Bautzen Pins: 1.355 Spiele: 6 Schnitt: 225,83 HI: 257	SAC	1.250	217,08	12	2.605
15	Krempin, Alexander	1. BC Rostock Pins: 1.298 Spiele: 6 Schnitt: 216,33 HI: 289	MVP	1.285	215,25	12	2.583
16	Ulmer, Daniel	STV Voslapp Wilhelmshaven Pins: 1.333 Spiele: 6 Schnitt: 222,17 HI: 257	NDS	1.243	214,67	12	2.576
17	Winternheimer, Pascal	BC 99 Ingelheim Pins: 1.176 Spiele: 6 Schnitt: 196,00 HI: 255	RPF	1.398	214,50	12	2.574
18	Regel, Tobias	Bowlhouse Berlin 2001 Pins: 1.355 Spiele: 6 Schnitt: 225,83 HI: 278	BER	1.217	214,33	12	2.572
19	Karsten, Danny	1. Bowlingclub Magdeburg - Herren I Pins: 1.154 Spiele: 6 Schnitt: 192,33 HI: 245	SAH	1.390	212,00	12	2.544
20	Ott, Sebastian	BC Raubritter '78 Pins: 1.176 Spiele: 6 Schnitt: 196,00 HI: 234	BAY	1.358	211,17	12	2.534
20	Janetzki, Tom	1. Bowlingclub Magdeburg - Herren I Pins: 1.066 Spiele: 6 Schnitt: 177,67 HI: 213	SAH	1.468	211,17	12	2.534
22	Becker, Dennis	ABC Mannheim Pins: 1.239 Spiele: 6 Schnitt: 206,50 HI: 233	BAD	1.293	211,00	12	2.532
23	Börding, Tobias	BC Bayerland München Pins: 1.236 Spiele: 6 Schnitt: 206,00 HI: 214	BAY	1.295	210,92	12	2.531

Deutsche Meisterschaft Junioren Einzel

Zwischenrunde



Platz	Name	Verein	LV	Übertrag	Schnitt	Spiele	Pins
24	Rühl, Patrick	BC Moguntia Mainz Pins: 1.254 Spiele: 6 Schnitt: 209,00 HI: 247	RPF	1.276	210,83	12	2.530
25	Nguyen, Stefan	Lokomotive Stockum Pins: 1.250 Spiele: 6 Schnitt: 208,33 HI: 252	NRW	1.264	209,50	12	2.514
26	Mader, Florian	I-Bahn SC 34 Ffm Pins: 1.341 Spiele: 6 Schnitt: 223,50 HI: 300	HES	1.172	209,42	12	2.513
27	Grünheid, Dennis	Easy Bowling Sportgemeinschaft e.V. Pins: 1.294 Spiele: 6 Schnitt: 215,67 HI: 247	BER	1.211	208,75	12	2.505
28	Lange, Sebastian	Benrather BC Pins: 1.190 Spiele: 6 Schnitt: 198,33 HI: 227	NRW	1.312	208,50	12	2.502
29	Schütt, Philipp	BC Delphin München Pins: 1.234 Spiele: 6 Schnitt: 205,67 HI: 236	BAY	1.266	208,33	12	2.500
30	Lupa, Benjamin	BW Wolfsburg Pins: 1.205 Spiele: 6 Schnitt: 200,83 HI: 237	NDS	1.284	207,42	12	2.489
31	Ameiser, Michael	BC Gettorf Pins: 1.265 Spiele: 6 Schnitt: 210,83 HI: 235	SLH	1.220	207,08	12	2.485
32	Balzer, Martin	BSG Pneumant Fürstenwalde Pins: 1.159 Spiele: 6 Schnitt: 193,17 HI: 223	BRA	1.321	206,67	12	2.480
33	Michels, Sascha	BC Waiblingen Pins: 1.001 Spiele: 6 Schnitt: 166,83 HI: 213	WÜR	1.461	205,17	12	2.462
34	Weberling, Torsten	ABSV Halle 53 e.V. Pins: 1.275 Spiele: 6 Schnitt: 212,50 HI: 236	SAH	1.182	204,75	12	2.457
35	Fieck, Niclas	Easy Bowling Sportgemeinschaft e.V. Pins: 1.188 Spiele: 6 Schnitt: 198,00 HI: 224	BER	1.236	202,00	12	2.424
36	Obst, Sascha	Finale Kassel Pins: 1.206 Spiele: 6 Schnitt: 201,00 HI: 246	HES	1.215	201,75	12	2.421
37	Werner, Daniel	Flying Bowlers Chemnitz Pins: 1.233 Spiele: 6 Schnitt: 205,50 HI: 236	SAC	1.177	200,83	12	2.410
38	Hug, Philipp	Olympia Stuttgart Nord Pins: 1.076 Spiele: 6 Schnitt: 179,33 HI: 248	WÜR	1.307	198,58	12	2.383
39	Zupke, Tim	BC Gettorf Pins: 1.157 Spiele: 6 Schnitt: 192,83 HI: 224	SLH	1.210	197,25	12	2.367
40	Schlemm, Patrick	BC Bremen Pins: 1.029 Spiele: 6 Schnitt: 171,50 HI: 185	BRE	1.306	194,58	12	2.335



Deutsche Einzelmeisterschaften der Junioren 2011

Finale

3B Bowling Hamburg

Platz Team

1 Bremen

	Spiel 1	Spiel 2	Spiel 3	Sp.	Schnitt
Schröder, Andre	220	215		2	217,50

Punkt:

x	x	
---	---	--

2 Bremen

	Spiel 1	Spiel 2	Spiel 3	Sp.	Schnitt
Hanke, Fabian	211	204		2	207,50

Punkt:

--	--	--

Deutsche Einzelmeisterschaften der Junioren 2011 Halbfinale Paarung 1

3B Bowling Hamburg

Platz Team

1 Bremen

	Spiel 1	Spiel 2	Spiel 3	Sp.	Schnitt
Schröder, Andre	211	192	232	3	211,67

Punkt:	x		x
--------	---	--	---

2 Bayern

	Spiel 1	Spiel 2	Spiel 3	Sp.	Schnitt
Glasl, Hans-Jürgen	202	225	166	3	197,67

Punkt:		x	
--------	--	---	--

Deutsche Einzelmeisterschaften der Junioren 2011 Halbfinale Paarung 2

3B Bowling Hamburg

Platz Team

1 Bremen

	Spiel 1	Spiel 2	Spiel 3	Sp.	Schnitt
Hanke, Fabian	163	187	213	3	187,67

Punkt:	x		x
--------	---	--	---

2 Bayern

	Spiel 1	Spiel 2	Spiel 3	Sp.	Schnitt
Hernitschek, Andreas	146	225	170	3	180,33

Punkt:		x	
--------	--	---	--

Deutsche Meisterschaft Juniorinnen Einzel

Vorrunde



Platz	Name	Verein	LV	Schnitt	Spiele	Pins
1	Schymanski, Sabrina	ABC Dortmund	NRW	223,33	6	1.340
		Pins: 1.340 Spiele: 6 Schnitt: 223,33 HI: 263	Spiele: 226 263 179 223 223 226			
2	Kabowski, Lisa	VfL Wolfsburg	NDS	221,17	6	1.327
		Pins: 1.327 Spiele: 6 Schnitt: 221,17 HI: 245	Spiele: 245 184 213 236 225 224			
3	Peste, Daniela	BV Brackwede	NRW	220,17	6	1.321
		Pins: 1.321 Spiele: 6 Schnitt: 220,17 HI: 237	Spiele: 227 216 212 237 213 216			
4	Koch, Katharina	Strikee's	BRE	219,00	6	1.314
		Pins: 1.314 Spiele: 6 Schnitt: 219,00 HI: 233	Spiele: 233 210 214 217 222 218			
5	Rieger, Juliane	Strikee's	BRE	217,00	6	1.302
		Pins: 1.302 Spiele: 6 Schnitt: 217,00 HI: 258	Spiele: 222 258 172 201 212 237			
6	Schütz, Martina	SG-BC-MZ-KL	RPF	216,83	6	1.301
		Pins: 1.301 Spiele: 6 Schnitt: 216,83 HI: 256	Spiele: 237 205 175 234 256 194			
7	Ribguth, Janin	VfL Wolfsburg	NDS	214,67	6	1.288
		Pins: 1.288 Spiele: 6 Schnitt: 214,67 HI: 243	Spiele: 243 226 211 223 204 181			
8	Geißler, Nadine	BV 77 Frankfurt	HES	209,83	6	1.259
		Pins: 1.259 Spiele: 6 Schnitt: 209,83 HI: 235	Spiele: 224 204 182 235 203 211			
9	Getzkow, Juliana	Neuköllner Sportfreunde	BER	209,67	6	1.258
		Pins: 1.258 Spiele: 6 Schnitt: 209,67 HI: 255	Spiele: 193 231 177 194 255 208			
10	Laub, Sabrina	Lucky Striker Regensburg	BAY	208,17	6	1.249
		Pins: 1.249 Spiele: 6 Schnitt: 208,17 HI: 257	Spiele: 257 213 187 214 204 174			
11	Hengesbach, Nadja	Boa Team Spich	NRW	206,83	6	1.241
		Pins: 1.241 Spiele: 6 Schnitt: 206,83 HI: 248	Spiele: 184 248 205 226 191 187			
12	Buchmann, Vivian	Bowling Devils Magdeburg 09 - Damen I	SAH	203,67	6	1.222
		Pins: 1.222 Spiele: 6 Schnitt: 203,67 HI: 236	Spiele: 195 185 187 236 235 184			
13	Wagener, Jaqueline	STV Voslapp Wilhelmshaven	NDS	203,00	6	1.218
		Pins: 1.218 Spiele: 6 Schnitt: 203,00 HI: 227	Spiele: 227 208 192 200 201 190			
14	Steh, Sarah	FTG-BC Frankfurt	HES	201,50	6	1.209
		Pins: 1.209 Spiele: 6 Schnitt: 201,50 HI: 235	Spiele: 204 235 172 215 172 211			
15	Lazar, Shirley	FTG-BC Frankfurt	HES	200,83	6	1.205
		Pins: 1.205 Spiele: 6 Schnitt: 200,83 HI: 257	Spiele: 185 166 181 224 192 257			
16	Behling, Henrike	BC Gettorf	SLH	200,00	6	1.200
		Pins: 1.200 Spiele: 6 Schnitt: 200,00 HI: 234	Spiele: 195 210 208 163 234 190			
17	Maylahn, Anja	BC Spares	SLH	197,83	6	1.187
		Pins: 1.187 Spiele: 6 Schnitt: 197,83 HI: 214	Spiele: 187 205 214 184 197 200			
18	Kögler, Natascha	BC Weilimdorf	WÜR	196,67	6	1.180
		Pins: 1.180 Spiele: 6 Schnitt: 196,67 HI: 216	Spiele: 214 216 160 189 192 209			
19	Heilgermann, Vanessa	Easy Bowling Sportgemeinschaft e.V.	BER	191,67	6	1.150
		Pins: 1.150 Spiele: 6 Schnitt: 191,67 HI: 211	Spiele: 169 199 210 211 163 198			
20	Kulecki, Anne	StrikeMARKer	BRA	191,00	6	1.146
		Pins: 1.146 Spiele: 6 Schnitt: 191,00 HI: 206	Spiele: 177 193 189 203 178 206			
21	Waldbruch, Sandra	Cosmos Stuttgart	WÜR	190,67	6	1.144
		Pins: 1.144 Spiele: 6 Schnitt: 190,67 HI: 213	Spiele: 192 181 176 213 182 200			
21	Richter, Claudia	BSC Tübingen	WÜR	190,67	6	1.144
		Pins: 1.144 Spiele: 6 Schnitt: 190,67 HI: 225	Spiele: 167 225 199 172 171 210			
23	Baggett, Julia	Easy Bowling Sportgemeinschaft e.V.	BER	190,17	6	1.141
		Pins: 1.141 Spiele: 6 Schnitt: 190,17 HI: 227	Spiele: 171 198 168 216 161 227			

Deutsche Meisterschaft Juniorinnen Einzel Vorrunde



Platz	Name	Verein	LV	Schnitt	Spiele	Pins
24	Müller, Marie-Christin	BSG Pneumant Fürstenwalde	BRA	187,83	6	1.127
		Pins: 1.127 Spiele: 6 Schnitt: 187,83 HI: 213	Spiele: 168 213 173 205 192 176			
25	Niendorf, Bianca	ABC Delmenhorst	NDS	187,67	6	1.126
		Pins: 1.126 Spiele: 6 Schnitt: 187,67 HI: 235	Spiele: 235 150 178 183 207 173			
26	Fest, Jennifer	Easy Bowling Sportgemeinschaft e.V.	BER	185,17	6	1.111
		Pins: 1.111 Spiele: 6 Schnitt: 185,17 HI: 211	Spiele: 211 210 161 179 155 195			
26	Glasl, Cornelia	BC Bajuwaren 1976 München	BAY	185,17	6	1.111
		Pins: 1.111 Spiele: 6 Schnitt: 185,17 HI: 215	Spiele: 168 202 170 144 212 215			
28	Lange, Nadine	BC Ihme 87 Hannover	NDS	182,67	6	1.096
		Pins: 1.096 Spiele: 6 Schnitt: 182,67 HI: 233	Spiele: 233 176 180 186 143 178			
29	Müller, Melanie	Cosmos Stuttgart	WÜR	178,33	6	1.070
		Pins: 1.070 Spiele: 6 Schnitt: 178,33 HI: 202	Spiele: 171 147 179 176 202 195			
30	Wagner, Chantal	Tiger	BAY	178,17	6	1.069
		Pins: 1.069 Spiele: 6 Schnitt: 178,17 HI: 212	Spiele: 158 180 160 212 212 147			
31	Zirr, Franziska	BC Schwerin	MVP	178,00	6	1.068
		Pins: 1.068 Spiele: 6 Schnitt: 178,00 HI: 215	Spiele: 215 207 133 147 173 193			
32	Vopel, Julia	SV Olympia 92 Braunschweig	NDS	177,67	6	1.066
		Pins: 1.066 Spiele: 6 Schnitt: 177,67 HI: 228	Spiele: 179 203 138 156 162 228			
33	Komescher, Simone	Euro-Bowler Borken	NRW	176,50	6	1.059
		Pins: 1.059 Spiele: 6 Schnitt: 176,50 HI: 214	Spiele: 147 154 214 203 181 160			
34	Weberling, Anja	Bowling Devils Magdeburg 09 - Damen I	SAH	175,67	6	1.054
		Pins: 1.054 Spiele: 6 Schnitt: 175,67 HI: 204	Spiele: 147 180 204 162 195 166			
35	Merzdorf, Anja	BC Leipziger Allerlei	SAC	174,67	6	1.048
		Pins: 1.048 Spiele: 6 Schnitt: 174,67 HI: 207	Spiele: 186 139 207 169 169 178			
36	Lassiter, Yasemin	BC Devils	HES	172,33	6	1.034
		Pins: 1.034 Spiele: 6 Schnitt: 172,33 HI: 202	Spiele: 152 160 160 202 169 191			
37	Voigt, Martina	1. Crimmitschauer BC	SAC	165,17	6	991
		Pins: 991 Spiele: 6 Schnitt: 165,17 HI: 193	Spiele: 193 148 115 170 183 182			
38	Ketelhöhn, Nicole	Bowlingfreunde Schwerin	MVP	149,33	6	896
		Pins: 896 Spiele: 6 Schnitt: 149,33 HI: 169	Spiele: 144 163 146 139 169 135			
39	Ostermann, Lena	BT Bitburg	RPF	148,17	6	889
		Pins: 889 Spiele: 6 Schnitt: 148,17 HI: 160	Spiele: 143 157 154 148 127 160			

Deutsche Meisterschaft Juniorinnen Einzel

Zwischenrunde



Platz	Name	Verein	LV	Übertrag	Schnitt	Spiele	Pins
1	Schymanski, Sabrina	ABC Dortmund	NRW	1.340	217,25	12	2.607
		Pins: 1.267 Spiele: 6 Schnitt: 211,17 HI: 243		Spiele: 243 174 218 233 199 200			
2	Steh, Sarah	FTG-BC Frankfurt	HES	1.209	213,50	12	2.562
		Pins: 1.353 Spiele: 6 Schnitt: 225,50 HI: 259		Spiele: 245 191 259 204 236 218			
3	Ribguth, Janin	VfL Wolfsburg	NDS	1.288	211,75	12	2.541
		Pins: 1.253 Spiele: 6 Schnitt: 208,83 HI: 246		Spiele: 206 179 203 222 197 246			
4	Rieger, Juliane	Strikee's	BRE	1.302	211,00	12	2.532
		Pins: 1.230 Spiele: 6 Schnitt: 205,00 HI: 245		Spiele: 178 201 213 201 192 245			
5	Schütz, Martina	SG-BC-MZ-KL	RPF	1.301	209,08	12	2.509
		Pins: 1.208 Spiele: 6 Schnitt: 201,33 HI: 244		Spiele: 244 203 175 194 160 232			
6	Kabowski, Lisa	VfL Wolfsburg	NDS	1.327	208,33	12	2.500
		Pins: 1.173 Spiele: 6 Schnitt: 195,50 HI: 269		Spiele: 184 160 269 200 171 189			
7	Geißler, Nadine	BV 77 Frankfurt	HES	1.259	206,42	12	2.477
		Pins: 1.218 Spiele: 6 Schnitt: 203,00 HI: 236		Spiele: 181 208 189 190 214 236			
8	Kögler, Natascha	BC Weilimdorf	WÜR	1.180	204,42	12	2.453
		Pins: 1.273 Spiele: 6 Schnitt: 212,17 HI: 228		Spiele: 224 149 223 227 228 222			
9	Koch, Katharina	Strikee's	BRE	1.314	202,75	12	2.433
		Pins: 1.119 Spiele: 6 Schnitt: 186,50 HI: 216		Spiele: 171 167 206 216 171 188			
10	Peste, Daniela	BV Brackwede	NRW	1.321	202,17	12	2.426
		Pins: 1.105 Spiele: 6 Schnitt: 184,17 HI: 212		Spiele: 175 185 176 186 212 171			
11	Getzkow, Juliana	Neuköllner Sportfreunde	BER	1.258	201,92	12	2.423
		Pins: 1.165 Spiele: 6 Schnitt: 194,17 HI: 227		Spiele: 204 158 213 176 187 227			
12	Baggett, Julia	Easy Bowling Sportgemeinschaft e.V.	BER	1.141	201,00	12	2.412
		Pins: 1.271 Spiele: 6 Schnitt: 211,83 HI: 229		Spiele: 229 225 205 226 162 224			
13	Laub, Sabrina	Lucky Striker Regensburg	BAY	1.249	198,08	12	2.377
		Pins: 1.128 Spiele: 6 Schnitt: 188,00 HI: 215		Spiele: 174 188 215 192 170 189			
14	Richter, Claudia	BSC Tübingen	WÜR	1.144	197,08	12	2.365
		Pins: 1.221 Spiele: 6 Schnitt: 203,50 HI: 235		Spiele: 223 203 235 189 197 174			
15	Waldbruch, Sandra	Cosmos Stuttgart	WÜR	1.144	196,67	12	2.360
		Pins: 1.216 Spiele: 6 Schnitt: 202,67 HI: 232		Spiele: 203 196 227 190 168 232			
16	Müller, Marie-Christin	BSG Pneumant Fürstenwalde	BRA	1.127	195,67	12	2.348
		Pins: 1.221 Spiele: 6 Schnitt: 203,50 HI: 266		Spiele: 223 179 266 192 167 194			
17	Müller, Melanie	Cosmos Stuttgart	WÜR	1.070	195,25	12	2.343
		Pins: 1.273 Spiele: 6 Schnitt: 212,17 HI: 258		Spiele: 258 212 208 191 191 213			
18	Lazar, Shirley	FTG-BC Frankfurt	HES	1.205	194,92	12	2.339
		Pins: 1.134 Spiele: 6 Schnitt: 189,00 HI: 227		Spiele: 160 191 192 157 207 227			
19	Behling, Henrike	BC Gettorf	SLH	1.200	194,67	12	2.336
		Pins: 1.136 Spiele: 6 Schnitt: 189,33 HI: 236		Spiele: 167 182 187 236 194 170			
20	Fest, Jennifer	Easy Bowling Sportgemeinschaft e.V.	BER	1.111	191,92	12	2.303
		Pins: 1.192 Spiele: 6 Schnitt: 198,67 HI: 206		Spiele: 199 205 206 203 200 179			
21	Kulecki, Anne	StrikeMARKER	BRA	1.146	190,67	12	2.288
		Pins: 1.142 Spiele: 6 Schnitt: 190,33 HI: 206		Spiele: 204 197 206 153 178 204			
22	Buchmann, Vivian	Bowling Devils Magdeburg 09 - Damen I	SAH	1.222	190,58	12	2.287
		Pins: 1.065 Spiele: 6 Schnitt: 177,50 HI: 221		Spiele: 169 144 169 164 221 198			
23	Hengesbach, Nadja	Boa Team Spich	NRW	1.241	190,00	12	2.280
		Pins: 1.039 Spiele: 6 Schnitt: 173,17 HI: 215		Spiele: 179 215 192 191 146 116			

Deutsche Meisterschaft Juniorinnen Einzel

Zwischenrunde



Platz	Name	Verein	LV	Übertrag	Schnitt	Spiele	Pins
24	Weberling, Anja	Bowling Devils Magdeburg 09 - Damen I	SAH	1.054	189,50	12	2.274
		Pins: 1.220 Spiele: 6 Schnitt: 203,33 HI: 280	Spiele: 224 280 171 212 166 167				
25	Maylahn, Anja	BC Spares	SLH	1.187	188,00	12	2.256
		Pins: 1.069 Spiele: 6 Schnitt: 178,17 HI: 215	Spiele: 158 215 159 171 172 194				
26	Niendorf, Bianca	ABC Delmenhorst	NDS	1.126	187,00	12	2.244
		Pins: 1.118 Spiele: 6 Schnitt: 186,33 HI: 219	Spiele: 192 215 219 159 162 171				
27	Heilgermann, Vanessa	Easy Bowling Sportgemeinschaft e.V.	BER	1.150	185,67	12	2.228
		Pins: 1.078 Spiele: 6 Schnitt: 179,67 HI: 209	Spiele: 164 191 209 190 161 163				
28	Lassiter, Yasemin	BC Devils	HES	1.034	183,92	12	2.207
		Pins: 1.173 Spiele: 6 Schnitt: 195,50 HI: 216	Spiele: 201 195 174 216 212 175				
29	Glasl, Cornelia	BC Bajuwaren 1976 München	BAY	1.111	183,67	12	2.204
		Pins: 1.093 Spiele: 6 Schnitt: 182,17 HI: 217	Spiele: 196 217 168 185 161 166				
30	Wagener, Jaqueline	STV Voslapp Wilhelmshaven	NDS	1.218	183,42	12	2.201
		Pins: 983 Spiele: 6 Schnitt: 163,83 HI: 200	Spiele: 178 146 144 200 150 165				
31	Zirr, Franziska	BC Schwerin	MVP	1.068	180,83	12	2.170
		Pins: 1.102 Spiele: 6 Schnitt: 183,67 HI: 199	Spiele: 166 161 196 188 192 199				
32	Merzdorf, Anja	BC Leipziger Allerlei	SAC	1.048	179,50	12	2.154
		Pins: 1.106 Spiele: 6 Schnitt: 184,33 HI: 209	Spiele: 160 209 190 172 191 184				
33	Lange, Nadine	BC Ihme 87 Hannover	NDS	1.096	176,17	12	2.114
		Pins: 1.018 Spiele: 6 Schnitt: 169,67 HI: 203	Spiele: 171 147 203 201 144 152				
34	Vopel, Julia	SV Olympia 92 Braunschweig	NDS	1.066	171,75	12	2.061
		Pins: 995 Spiele: 6 Schnitt: 165,83 HI: 184	Spiele: 141 143 180 178 169 184				
35	Komescher, Simone	Euro-Bowler Borken	NRW	1.059	171,67	12	2.060
		Pins: 1.001 Spiele: 6 Schnitt: 166,83 HI: 176	Spiele: 156 169 173 176 170 157				
36	Ketelhöhn, Nicole	Bowlingfreunde Schwerin	MVP	896	170,25	12	2.043
		Pins: 1.147 Spiele: 6 Schnitt: 191,17 HI: 214	Spiele: 186 193 214 202 148 204				
37	Wagner, Chantal	Tiger	BAY	1.069	168,42	12	2.021
		Pins: 952 Spiele: 6 Schnitt: 158,67 HI: 183	Spiele: 152 138 183 159 158 162				
38	Voigt, Martina	1. Crimmitschauer BC	SAC	991	167,50	12	2.010
		Pins: 1.019 Spiele: 6 Schnitt: 169,83 HI: 190	Spiele: 170 156 146 190 177 180				
39	Ostermann, Lena	BT Bitburg	RPF	889	149,17	12	1.790
		Pins: 901 Spiele: 6 Schnitt: 150,17 HI: 180	Spiele: 143 148 141 142 147 180				

Deutsche Einzelmeisterschaften der Juniorinnen 2011

Finale

3B Bowling Hamburg

Platz Team

1 Niedersachsen

	Spiel 1	Spiel 2	Spiel 3	Sp.	Schnitt
Ribguth, Janin	205	168	237	3	203,33

Punkt:

x		x
---	--	---

2 Bremen

	Spiel 1	Spiel 2	Spiel 3	Sp.	Schnitt
Rieger, Juliane	203	216	222	3	213,67

Punkt:

	x	
--	---	--

Deutsche Einzelmeisterschaften der Juniorinnen 2011

Halbfinale Paarung 1

3B Bowling Hamburg

Platz Team

1	Bremen					
	Rieger, Juliane	Spiel 1	Spiel 2	Spiel 3	Sp.	Schnitt
		177	215		2	196,00

Punkt:

x	x	
---	---	--

2	NRW					
	Schymanski, Sabrina	Spiel 1	Spiel 2	Spiel 3	Sp.	Schnitt
		176	175		2	175,50

Punkt:

--	--	--

Deutsche Einzelmeisterschaften der Juniorinnen 2011

Halbfinale Paarung 2

3B Bowling Hamburg

Platz Team

1	Niedersachsen					
	Ribguth, Janin	Spiel 1	Spiel 2	Spiel 3	Sp.	Schnitt
		191	210		2	200,50

Punkt:

x	x	
---	---	--

2	Hessen					
	Steh, Sarah	Spiel 1	Spiel 2	Spiel 3	Sp.	Schnitt
		169	170		2	169,50

Punkt:

--	--	--

Deutsche Meisterschaft Junioren Doppel

Vorrunde Doppel

12.05.2011 - 13.05.2011
Hamburg - 3 B

Platz	Team	LV				Schnitt		Spiele		Pins			
1	NRW 1	NRW				216,63		16		3.466			
	Lokomotive Stockum	Pins /Sp.	Schnitt	HI	Spiel:	1	2	3	4	5	6	7	8
	Blank, Uwe	1.777 / 8	222,13	258		176	215	258	190	237	228	224	249
	Nguyen, Stefan	1.689 / 8	211,13	237		188	198	237	232	191	200	231	212
	Team:	3.466 / 16	216,63	495		364	413	495	422	428	428	455	461
2	Rheinland Pfalz	RPF				215,00		16		3.440			
	BC 99 Ingelheim	Pins /Sp.	Schnitt	HI	Spiel:	1	2	3	4	5	6	7	8
	Winternheimer, Pascal	1.764 / 8	220,50	269		214	210	202	238	215	213	203	269
	Pescher, Oliver	1.676 / 8	209,50	247		189	229	167	204	203	247	200	237
	Team:	3.440 / 16	215,00	506		403	439	369	442	418	460	403	506
3	Niedersachsen 2	NDS				212,56		16		3.401			
	BW Wolfsburg	Pins /Sp.	Schnitt	HI	Spiel:	1	2	3	4	5	6	7	8
	Friedrichs, Tim	1.798 / 8	224,75	300		224	226	300	235	213	198	190	212
	Lupa, Benjamin	1.603 / 8	200,38	248		196	207	179	160	248	205	220	188
	Team:	3.401 / 16	212,56	479		420	433	479	395	461	403	410	400
4	Bayern 1	BAY				208,38		16		3.334			
	BC Bayerland München	Pins /Sp.	Schnitt	HI	Spiel:	1	2	3	4	5	6	7	8
	Börding, Tobias	1.669 / 8	208,63	246		176	181	227	226	221	222	170	246
	Ott, Sebastian	1.665 / 8	208,13	237		233	233	146	204	199	216	197	237
	Team:	3.334 / 16	208,38	483		409	414	373	430	420	438	367	483
5	Sachsen Anhalt 1	SAH				207,31		16		3.317			
	1. Bowlingclub Magdeburg - Herren I	Pins /Sp.	Schnitt	HI	Spiel:	1	2	3	4	5	6	7	8
	Janetzki, Tom	1.757 / 8	219,63	245		233	201	223	217	222	226	245	190
	Weberling, Torsten	1.560 / 8	195,00	256		223	192	163	188	165	206	256	167
	Team:	3.317 / 16	207,31	501		456	393	386	405	387	432	501	357
6	Berlin 2	BER				205,19		16		3.283			
	Bowlhouse Berlin 2001	Pins /Sp.	Schnitt	HI	Spiel:	1	2	3	4	5	6	7	8
	Regel, Tobias	1.678 / 8	209,75	268		192	214	268	210	172	212	188	222
	Grünheid, Dennis	1.605 / 8	200,63	247		169	209	140	196	230	211	203	247
	Team:	3.283 / 16	205,19	469		361	423	408	406	402	423	391	469
7	NRW 2	NRW				203,81		16		3.261			
	Benrather BC	Pins /Sp.	Schnitt	HI	Spiel:	1	2	3	4	5	6	7	8
	Lange, Sebastian	1.721 / 8	215,13	298		168	220	210	298	220	216	187	202
	Hecht, Tim	1.540 / 8	192,50	226		226	200	214	191	145	184	225	155
	Team:	3.261 / 16	203,81	489		394	420	424	489	365	400	412	357
8	Bayern 2	BAY				203,38		16		3.254			
	BC Delphin München	Pins /Sp.	Schnitt	HI	Spiel:	1	2	3	4	5	6	7	8
	Glasl, Hans-Jürgen	1.628 / 8	203,50	235		162	144	217	214	235	218	229	209
	Schütt, Philipp	1.626 / 8	203,25	245		121	157	227	203	233	236	204	245
	Team:	3.254 / 16	203,38	468		283	301	444	417	468	454	433	454
8	Hessen 1	HES				203,38		16		3.254			
	I-Bahn SC 34 Ffm	Pins /Sp.	Schnitt	HI	Spiel:	1	2	3	4	5	6	7	8
	Mader, Florian	1.686 / 8	210,75	242		242	216	212	205	207	196	235	173
	Weidl, Sebastian	1.568 / 8	196,00	233		202	191	192	189	207	233	202	152
	Team:	3.254 / 16	203,38	444		444	407	404	394	414	429	437	325
10	Bremen	BRE				200,00		16		3.200			
	Strikee's	Pins /Sp.	Schnitt	HI	Spiel:	1	2	3	4	5	6	7	8
	Schröder, Andre	1.643 / 8	205,38	257		178	209	161	172	257	236	203	227
	Hanke, Fabian	1.557 / 8	194,63	278		230	165	190	148	183	278	165	198
	Team:	3.200 / 16	200,00	514		408	374	351	320	440	514	368	425

Deutsche Meisterschaft Junioren Doppel

Vorrunde Doppel

12.05.2011 - 13.05.2011
Hamburg - 3 B

Platz	Team					LV				Schnitt		Spiele		Pins
11	Mecklenburg Vorpommern					MVP				195,25		16		3.124
	BC Schwerin	Pins /Sp.	Schnitt	HI	Spiel:	1	2	3	4	5	6	7	8	
	Krempin, Alexander	1.600 / 8	200,00	266		174	177	247	149	190	266	162	235	
	Haecker, Martin	1.524 / 8	190,50	215		180	180	196	179	173	215	201	200	
	Team:	3.124 / 16	195,25	481		354	357	443	328	363	481	363	435	
12	Schleswig Holstein					SLH				193,69		16		3.099
	BC Gettorf	Pins /Sp.	Schnitt	HI	Spiel:	1	2	3	4	5	6	7	8	
	Zupke, Tim	1.610 / 8	201,25	247		203	166	200	247	189	214	225	166	
	Ameiser, Michael	1.489 / 8	186,13	215		207	152	182	215	157	199	197	180	
	Team:	3.099 / 16	193,69	462		410	318	382	462	346	413	422	346	
13	Württemberg 2					WÜR				193,44		16		3.095
	SV Fellbach	Pins /Sp.	Schnitt	HI	Spiel:	1	2	3	4	5	6	7	8	
	Erben, Benjamin	1.607 / 8	200,88	246		173	192	232	210	212	154	246	188	
	Bagemihl, Marcel	1.488 / 8	186,00	209		209	188	186	168	159	176	198	204	
	Team:	3.095 / 16	193,44	444		382	380	418	378	371	330	444	392	
14	Württemberg 1					WÜR				193,06		16		3.089
	Olympia Stuttgart Nord	Pins /Sp.	Schnitt	HI	Spiel:	1	2	3	4	5	6	7	8	
	Michels, Sascha	1.554 / 8	194,25	277		178	157	205	221	139	193	184	277	
	Hug, Philipp	1.535 / 8	191,88	247		193	133	157	247	181	211	201	212	
	Team:	3.089 / 16	193,06	489		371	290	362	468	320	404	385	489	
15	Baden					BAD				191,50		16		3.064
	-	Pins /Sp.	Schnitt	HI	Spiel:	1	2	3	4	5	6	7	8	
	Haus, Christoph	1.590 / 8	198,75	249		181	194	198	189	208	186	249	185	
	Becker, Dennis	1.474 / 8	184,25	215		159	154	189	159	215	200	202	196	
	Team:	3.064 / 16	191,50	451		340	348	387	348	423	386	451	381	
16	Sachsen Anhalt 2					SAH				191,13		16		3.058
	1. Bowlingclub Magdeburg - Herren I	Pins /Sp.	Schnitt	HI	Spiel:	1	2	3	4	5	6	7	8	
	Karsten, Danny	1.608 / 8	201,00	247		245	247	186	203	191	151	213	172	
	Günther, Chris	1.450 / 8	181,25	212		203	158	136	212	187	178	181	195	
	Team:	3.058 / 16	191,13	448		448	405	322	415	378	329	394	367	
17	Hamburg					HAM				190,50		16		3.048
	SG RWU St.Pauli	Pins /Sp.	Schnitt	HI	Spiel:	1	2	3	4	5	6	7	8	
	Tasci, Kerim	1.576 / 8	197,00	247		192	179	171	209	233	163	182	247	
	Wolff, Georg	1.472 / 8	184,00	228		192	200	204	183	169	228	154	142	
	Team:	3.048 / 16	190,50	402		384	379	375	392	402	391	336	389	
18	Berlin 1					BER				187,38		16		2.998
	BSC Kraftwerk Berlin	Pins /Sp.	Schnitt	HI	Spiel:	1	2	3	4	5	6	7	8	
	Obst, Marcel	1.549 / 8	193,63	218		202	211	218	179	170	180	187	202	
	Fieck, Niclas	1.449 / 8	181,13	202		178	177	179	163	202	200	173	177	
	Team:	2.998 / 16	187,38	397		380	388	397	342	372	380	360	379	
19	Sachsen					SAC				186,69		16		2.987
	Flying Bowlers Chemnitz	Pins /Sp.	Schnitt	HI	Spiel:	1	2	3	4	5	6	7	8	
	Krusche, Felix	1.592 / 8	199,00	218		184	206	203	212	187	218	191	191	
	Werner, Daniel	1.395 / 8	174,38	206		204	173	178	162	177	206	135	160	
	Team:	2.987 / 16	186,69	424		388	379	381	374	364	424	326	351	
20	Hessen 2					HES				184,44		16		2.951
	Finale Kassel	Pins /Sp.	Schnitt	HI	Spiel:	1	2	3	4	5	6	7	8	
	Hübner, Dennis	1.556 / 8	194,50	226		156	200	158	192	192	226	226	206	
	Obst, Sascha	1.395 / 8	174,38	234		136	145	234	183	136	210	170	181	
	Team:	2.951 / 16	184,44	436		292	345	392	375	328	436	396	387	

Deutsche Meisterschaft Junioren Doppel

Vorrunde Doppel

12.05.2011 - 13.05.2011
Hamburg - 3 B

Platz	Team	LV								Schnitt	Spiele	Pins	
21	Brandenburg	BRA								182,88	16	2.926	
	BC Strike 99 Eisenhüttenstadt	Pins /Sp.	Schnitt	HI	Spiel:	1	2	3	4	5	6	7	8
	Fiege, Stephan	1.537 / 8	192,13	212		193	209	191	212	182	192	169	189
	Balzer, Martin	1.389 / 8	173,63	204		176	177	175	192	155	164	204	146
	Team:	2.926 / 16	182,88	404		369	386	366	404	337	356	373	335
22	Niedersachsen 1	NDS								181,50	16	2.904	
	STV Voslapp Wilhelmshaven	Pins /Sp.	Schnitt	HI	Spiel:	1	2	3	4	5	6	7	8
	Ulmer, Daniel	1.470 / 8	183,75	204		204	181	161	199	168	191	193	173
	Stauss, Frank	1.434 / 8	179,25	238		167	238	167	178	177	172	155	180
	Team:	2.904 / 16	181,50	419		371	419	328	377	345	363	348	353
23	Berlin 3	BRE								232,13	8	1.857	
	-	Pins /Sp.	Schnitt	HI	Spiel:	1	2	3	4	5	6	7	8
	Kabowski, Eike	1.857 / 8	232,13	278		234	225	257	204	202	209	278	248
	Team:	1.857 / 8	232,13	278		234	225	257	204	202	209	278	248
24	Bremen 2	BRE								195,75	8	1.566	
	BC Bremen	Pins /Sp.	Schnitt	HI	Spiel:	1	2	3	4	5	6	7	8
	Schlemm, Patrick	1.566 / 8	195,75	276		179	181	177	183	149	276	200	221
	Team:	1.566 / 8	195,75	276		179	181	177	183	149	276	200	221
25	Bayern 3	BAY								194,13	8	1.553	
	Ratisbona	Pins /Sp.	Schnitt	HI	Spiel:	1	2	3	4	5	6	7	8
	Hernitschek, Andreas	1.553 / 8	194,13	216		165	201	199	174	183	216	203	212
	Team:	1.553 / 8	194,13	216		165	201	199	174	183	216	203	212
26	Thüringen	THÜ								192,50	8	1.540	
	SV Optima Erfurt	Pins /Sp.	Schnitt	HI	Spiel:	1	2	3	4	5	6	7	8
	Jakob, Tom	1.540 / 8	192,50	256		186	171	157	199	165	256	229	177
	Team:	1.540 / 8	192,50	256		186	171	157	199	165	256	229	177
27	Rheinland Pfalz 2	RPF								176,25	8	1.410	
	BC 99 Ingelheim	Pins /Sp.	Schnitt	HI	Spiel:	1	2	3	4	5	6	7	8
	Rühl, Patrick	1.410 / 8	176,25	234		180	134	154	169	234	173	194	172
	Team:	1.410 / 8	176,25	234		180	134	154	169	234	173	194	172

Deutsche Doppelmeisterschaften der Junioren 2011

Finale

3B Bowling Hamburg

Platz Team

1 Niedersachsen 2

Pins	Sp.	Schnitt	
Tim Friedrichs	248	1	248,00
Benjamin Lupa	210	1	210,00
Team	458	2	229,00

2 NRW 1

Pins	Sp.	Schnitt	
Stefan Nguyen	216	1	216,00
Uwe Blank	239	1	239,00
Team	455	2	227,50

Deutsche Doppelmeisterschaften der Junioren 2011

Halbfinale Paarung 1

3B Bowling Hamburg

Platz Team

1 NRW 1

	Pins	Sp.	Schnitt
Stefan Nguyen	218	1	218,00
Uwe Blank	216	1	216,00
Team	434	2	217,00

2 Bayern 1

	Pins	Sp.	Schnitt
Tobias Börding	223	1	223,00
Sebastian Ott	205	1	205,00
Team	428	2	214,00

Deutsche Doppelmeisterschaften der Junioren 2011

Halbfinale Paarung 2

3B Bowling Hamburg

Platz Team

1 Niedersachsen 2

	Pins	Sp.	Schnitt
Tim Friedrichs	242	1	242,00
Benjamin Lupa	145	1	145,00
Team	387	2	193,50

2 Rheinland Pfalz

	Pins	Sp.	Schnitt
Oliver Pescher	181	1	181,00
Pascal Winterheimer	187	1	187,00
Team	368	2	184,00

Deutsche Meisterschaft Juniorinnen Doppel

Vorrunde Doppel

12.05.2011 - 13.05.2011
Hamburg - 3 B

Platz	Team					LV				Schnitt		Spiele		Pins
1	Bremen					BRE				202,44		16		3.239
	Strikee's	Pins	/Sp.	Schnitt	HI	Spiel:	1	2	3	4	5	6	7	8
	Rieger, Juliane	1.638	/ 8	204,75	243	199	243	212	196	184	196	194	214	
	Koch, Katharina	1.601	/ 8	200,13	243	169	223	211	192	177	243	194	192	
	Team:	3.239	/ 16	202,44	466	368	466	423	388	361	439	388	406	
2	Berlin 1					BER				196,00		16		3.136
	Neuköllner Sportfreunde	Pins	/Sp.	Schnitt	HI	Spiel:	1	2	3	4	5	6	7	8
	Getzkow, Juliana	1.639	/ 8	204,88	246	180	215	225	194	246	202	180	197	
	Heilgermann, Vanessa	1.497	/ 8	187,13	205	196	192	205	193	161	181	167	202	
	Team:	3.136	/ 16	196,00	430	376	407	430	387	407	383	347	399	
3	Württemberg 1					WÜR				193,81		16		3.101
	Cosmos Stuttgart	Pins	/Sp.	Schnitt	HI	Spiel:	1	2	3	4	5	6	7	8
	Richter, Claudia	1.603	/ 8	200,38	212	171	210	212	207	207	198	189	209	
	Waldbruch, Sandra	1.498	/ 8	187,25	212	189	166	185	212	178	181	196	191	
	Team:	3.101	/ 16	193,81	419	360	376	397	419	385	379	385	400	
4	Niedersachsen 3					NDS				190,50		16		3.048
	VfL Wolfsburg	Pins	/Sp.	Schnitt	HI	Spiel:	1	2	3	4	5	6	7	8
	Ribguth, Janin	1.532	/ 8	191,50	255	192	255	171	194	160	204	181	175	
	Kabowski, Lisa	1.516	/ 8	189,50	217	209	180	143	217	201	176	194	196	
	Team:	3.048	/ 16	190,50	435	401	435	314	411	361	380	375	371	
5	NRW 1					NRW				190,25		16		3.044
	ABC Dortmund	Pins	/Sp.	Schnitt	HI	Spiel:	1	2	3	4	5	6	7	8
	Schymanski, Sabrina	1.677	/ 8	209,63	247	182	189	237	192	175	225	247	230	
	Hengesbach, Nadja	1.367	/ 8	170,88	211	200	152	158	156	157	211	177	156	
	Team:	3.044	/ 16	190,25	436	382	341	395	348	332	436	424	386	
6	Sachsen Anhalt					SAH				188,19		16		3.011
	Bowling Devils Magdeburg 09 - Damen I	Pins	/Sp.	Schnitt	HI	Spiel:	1	2	3	4	5	6	7	8
	Buchmann, Vivian	1.568	/ 8	196,00	252	163	252	186	194	196	155	243	179	
	Weberling, Anja	1.443	/ 8	180,38	221	221	180	186	182	144	203	182	145	
	Team:	3.011	/ 16	188,19	432	384	432	372	376	340	358	425	324	
7	Hessen 2					HES				187,63		16		3.002
	BC Devils	Pins	/Sp.	Schnitt	HI	Spiel:	1	2	3	4	5	6	7	8
	Lazar, Shirley	1.508	/ 8	188,50	235	173	205	165	158	172	235	216	184	
	Lassiter, Yasemin	1.494	/ 8	186,75	222	156	198	203	146	202	187	222	180	
	Team:	3.002	/ 16	187,63	438	329	403	368	304	374	422	438	364	
8	Hessen 1					HES				186,56		16		2.985
	FTG-BC Frankfurt	Pins	/Sp.	Schnitt	HI	Spiel:	1	2	3	4	5	6	7	8
	Geißler, Nadine	1.721	/ 8	215,13	253	214	224	192	253	191	214	202	231	
	Steh, Sarah	1.264	/ 8	158,00	188	188	183	144	175	127	176	129	142	
	Team:	2.985	/ 16	186,56	428	402	407	336	428	318	390	331	373	
9	Brandenburg					BRA				185,38		16		2.966
	BSG Pneumant Fürstenwalde	Pins	/Sp.	Schnitt	HI	Spiel:	1	2	3	4	5	6	7	8
	Kulecki, Anne	1.562	/ 8	195,25	224	182	170	224	201	162	224	210	189	
	Müller, Marie-Christin	1.404	/ 8	175,50	220	167	220	200	190	156	170	139	162	
	Team:	2.966	/ 16	185,38	424	349	390	424	391	318	394	349	351	
10	NRW 2					NRW				180,56		16		2.889
	Euro-Bowler Borken	Pins	/Sp.	Schnitt	HI	Spiel:	1	2	3	4	5	6	7	8
	Peste, Daniela	1.561	/ 8	195,13	258	207	180	189	145	195	161	226	258	
	Komescher, Simone	1.328	/ 8	166,00	180	140	179	180	174	152	180	172	151	
	Team:	2.889	/ 16	180,56	409	347	359	369	319	347	341	398	409	

Deutsche Meisterschaft Juniorinnen Doppel

Vorrunde Doppel

12.05.2011 - 13.05.2011
Hamburg - 3 B

Platz	Team	LV								Schnitt		Spiele		Pins
11	Schleswig Holstein	SLH								179,69	16			2.875
	BC Spares	Pins /Sp.	Schnitt	HI	Spiel: 1 2 3 4 5 6 7 8									
	Behling, Henrike	1.478 / 8	184,75	221	146	200	189	165	180	221	194	183		
	Maylahn, Anja	1.397 / 8	174,63	201	181	181	182	175	159	201	164	154		
	Team:	2.875 / 16	179,69	422	327	381	371	340	339	422	358	337		
12	Niedersachsen 1	NDS								179,63	16			2.874
	ABC Delmenhorst	Pins /Sp.	Schnitt	HI	Spiel: 1 2 3 4 5 6 7 8									
	Niendorf, Bianca	1.576 / 8	197,00	270	128	180	187	270	202	212	228	169		
	Wagener, Jaqueline	1.298 / 8	162,25	202	146	180	124	202	150	190	157	149		
	Team:	2.874 / 16	179,63	472	274	360	311	472	352	402	385	318		
13	Württemberg 2	WÜR								179,31	16			2.869
	Cosmos Stuttgart	Pins /Sp.	Schnitt	HI	Spiel: 1 2 3 4 5 6 7 8									
	Kögler, Natascha	1.437 / 8	179,63	213	188	202	147	169	180	190	213	148		
	Müller, Melanie	1.432 / 8	179,00	227	170	184	227	177	145	155	193	181		
	Team:	2.869 / 16	179,31	406	358	386	374	346	325	345	406	329		
14	Berlin 2	BER								177,25	16			2.836
	Easy Bowling Sportgemeinschaft e.V.	Pins /Sp.	Schnitt	HI	Spiel: 1 2 3 4 5 6 7 8									
	Fest, Jennifer	1.456 / 8	182,00	224	170	159	162	193	224	161	212	175		
	Baggett, Julia	1.380 / 8	172,50	205	135	156	159	168	205	179	201	177		
	Team:	2.836 / 16	177,25	429	305	315	321	361	429	340	413	352		
15	Mecklenburg Vorpommern	MVP								175,38	16			2.806
	BC Schwerin	Pins /Sp.	Schnitt	HI	Spiel: 1 2 3 4 5 6 7 8									
	Zirr, Franziska	1.471 / 8	183,88	221	155	168	181	159	221	211	194	182		
	Ketelhöhn, Nicole	1.335 / 8	166,88	185	150	162	168	168	185	171	157	174		
	Team:	2.806 / 16	175,38	406	305	330	349	327	406	382	351	356		
16	Bayern	BAY								174,88	16			2.798
	Lucky Striker Regensburg	Pins /Sp.	Schnitt	HI	Spiel: 1 2 3 4 5 6 7 8									
	Laub, Sabrina	1.450 / 8	181,25	232	159	193	232	159	196	167	159	185		
	Wagner, Chantal	1.348 / 8	168,50	197	154	197	156	162	169	183	190	137		
	Team:	2.798 / 16	174,88	390	313	390	388	321	365	350	349	322		
17	Rheinland Pfalz	RPF								174,31	16			2.789
	BT Bitburg	Pins /Sp.	Schnitt	HI	Spiel: 1 2 3 4 5 6 7 8									
	Schütz, Martina	1.614 / 8	201,75	259	256	259	145	197	225	157	228	147		
	Ostermann, Lena	1.175 / 8	146,88	177	136	177	133	119	173	146	152	139		
	Team:	2.789 / 16	174,31	436	392	436	278	316	398	303	380	286		
18	Sachsen	SAC								173,75	16			2.780
	BC Leipziger Allerlei	Pins /Sp.	Schnitt	HI	Spiel: 1 2 3 4 5 6 7 8									
	Merzdorf, Anja	1.438 / 8	179,75	204	177	187	177	204	189	158	184	162		
	Voigt, Martina	1.342 / 8	167,75	190	174	161	166	148	147	172	190	184		
	Team:	2.780 / 16	173,75	374	351	348	343	352	336	330	374	346		
19	Niedersachsen 2	NDS								167,50	16			2.680
	SV Olympia 92 Braunschweig	Pins /Sp.	Schnitt	HI	Spiel: 1 2 3 4 5 6 7 8									
	Vopel, Julia	1.345 / 8	168,13	194	171	154	166	194	161	190	158	151		
	Lange, Nadine	1.335 / 8	166,88	213	173	200	161	147	151	150	140	213		
	Team:	2.680 / 16	167,50	364	344	354	327	341	312	340	298	364		
20	Bayern 2	BAY								192,75	8			1.542
	BC Bajuwaren 1976 München	Pins /Sp.	Schnitt	HI	Spiel: 1 2 3 4 5 6 7 8									
	Glasl, Cornelia	1.542 / 8	192,75	235	147	198	206	210	147	196	203	235		
	Team:	1.542 / 8	192,75	235	147	198	206	210	147	196	203	235		

Deutsche Doppelmeisterschaften der Juniorinnen 2011

Finale

3B Bowling Hamburg

Platz Team

1 Berlin 1

	Pins	Sp.	Schnitt
Vanessa Heilgermann	279	1	279,00
Juliana Getzkow	214	1	214,00
Team	493	2	246,50

2 Bremen

	Pins	Sp.	Schnitt
Katharina Koch	214	1	214,00
Juiane Rieger	201	1	201,00
Team	415	2	207,50

Deutsche Doppelmeisterschaften der Juniorinnen 2011

Halbfinale Paarung 1

3B Bowling Hamburg

Platz Team

1 Berlin 1

	Pins	Sp.	Schnitt
Vanessa Heilgermann	215	1	215,00
Juliana Getzkow	185	1	185,00
Team	400	2	200,00

2 Württemberg 1

	Pins	Sp.	Schnitt
Claudia Richter	185	1	185,00
Sandra Waldbruch	160	1	160,00
Team	345	2	172,50

Deutsche Doppelmeisterschaften der Juniorinnen 2011

Halbfinale Paarung 2

3B Bowling Hamburg

Platz Team

1 Bremen

	Pins	Sp.	Schnitt
Katharina Koch	221	1	221,00
Juiane Rieger	247	1	247,00
Team	468	2	234,00

2 Niedersachsen 3

	Pins	Sp.	Schnitt
Janin Ribguth	196	1	196,00
Lisa Kabowski	213	1	213,00
Team	409	2	204,50